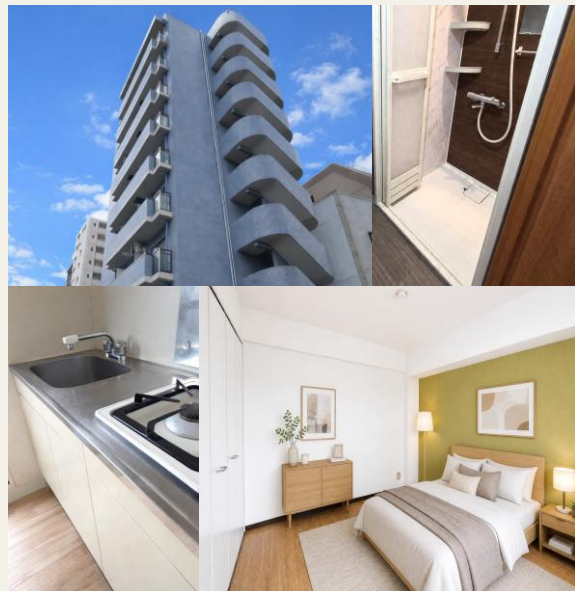


FOR RENT

## セザール横浜6階



### 周辺環境

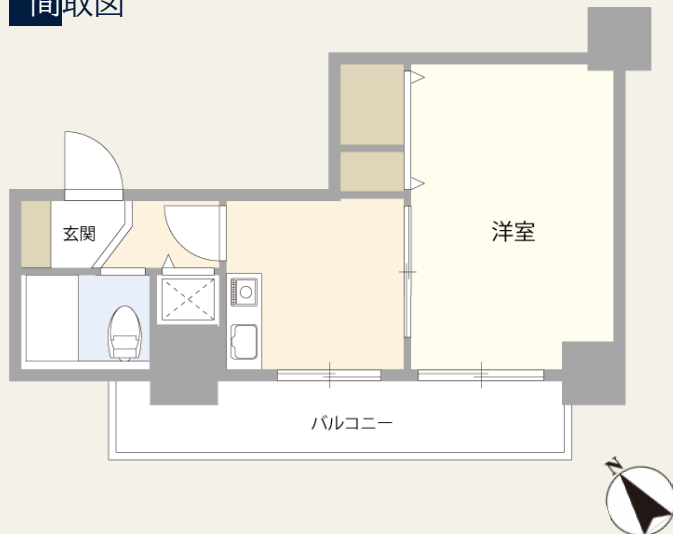
- セブンイレブン 横浜伊勢町2丁目店 徒歩2分
- ローソン 戸部駅前店 徒歩3分
- ファミリーマート 戸部駅東店 徒歩3分
- まいばすけっと 戸部駅南店 徒歩3分
- 藍屋横浜戸部店 徒歩3分
- すき家戸部駅前店 徒歩4分
- 横浜戸部本町郵便局 徒歩3分
- 横浜市西区役所 徒歩5分
- 医療法人恵仁会松島病院 徒歩3分
- 戸部公園 徒歩5分

横浜・みなとみらいを生活圏にする駅近1K × 2026年5月中旬リフォーム完成予定

### 交通

京急本線「戸部」徒歩2分  
相鉄本線「平沼橋」徒歩8分

### 間取図



### 設備



※図面と現況が異なる場合は、現況を優先とさせていただきます。



### 募集条件

賃料 **7.2万円**

- ✓ 管理費 1万円
- ✓ 敷金 1ヶ月 / 礼金 なし
- ✓ 1K / 25.89㎡
- ✓ 普通賃貸借 (2年間)

### 物件概要

- 所在地 神奈川県横浜市西区中央1
- 築年月 1991年3月
- 建物構造 鉄筋コンクリート造
- 階高 地上13階建6階部分
- 現況 空室



URL



<https://r-longterm.com/inquirypartner/>

物件確認・物件掲載依頼・物件資料請求・内覧申込は、  
弊社HPのパートナーお問合せフォームからお願い致します。

手数料 分かれ

取引態様 専任媒介