

売マンション

ジーベック大手町 6階



周辺環境

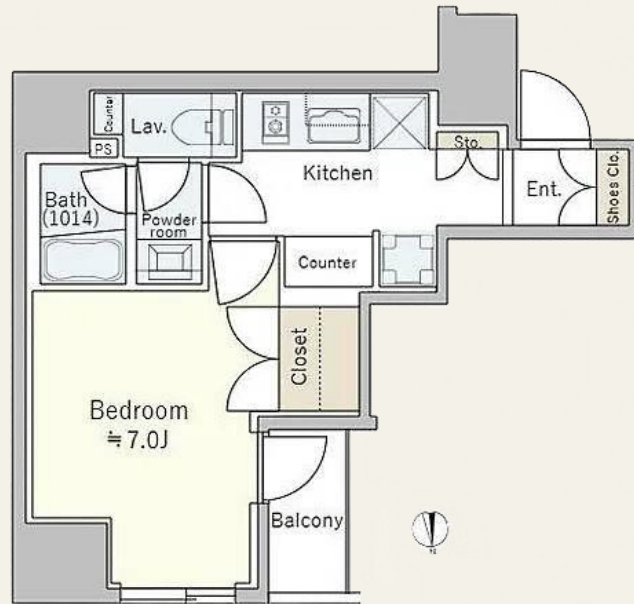
- Otemachi One 徒歩7分
- サミットストア神田スクエア店 徒歩3分
- まいばすけっと神田駅西口商店街 徒歩6分
- セブンイレブン神田錦町2丁目店 徒歩1分
- SPA大手町Fitness Club 徒歩5分
- 神田まちかど図書館 徒歩11分
- 常磐橋公園 徒歩15分

大手町エリア再開発至近 × 東京駅徒歩圏 × 独立キッチン採用の1K

交通

東京メトロ丸ノ内線「大手町」徒歩 5分
東京メトロ丸ノ内線「淡路町」徒歩 6分
都営新宿線「小川町」徒歩 6分

間取図



※図面と現況が異なる場合は、現況を優先とさせていただきます。



※前面建物との圧迫感が少ない眺望

販売価格

6,280万円

専有面積 (壁芯)

27.86㎡
バルコニー面積 2.05㎡

物件概要

- 所在地 東京都千代田区神田錦町1丁目
- 用途地域 商業
- 建物構造 鉄筋コンクリート造
- 階高 地上13階建(6階部分)
- 総戸数 全29戸
- 築年月 2017年10月
- 旧分譲会社 デュアルタップ
- 施工会社 中野建設
- 管理会社 デュアルタップ合人社ビルマネジメント
- 管理費 月額 8,200円
- 修繕積立金 月額 3,500円
- 現況 空室
- 引渡 相談



URL



<https://r-longterm.com/inquirypartner/>

物件確認・物件掲載依頼・物件資料請求・内覧申込は、
弊社HPのパートナーお問合せフォームからお願い致します。

手数料 分かれ

取引態様 専任媒介