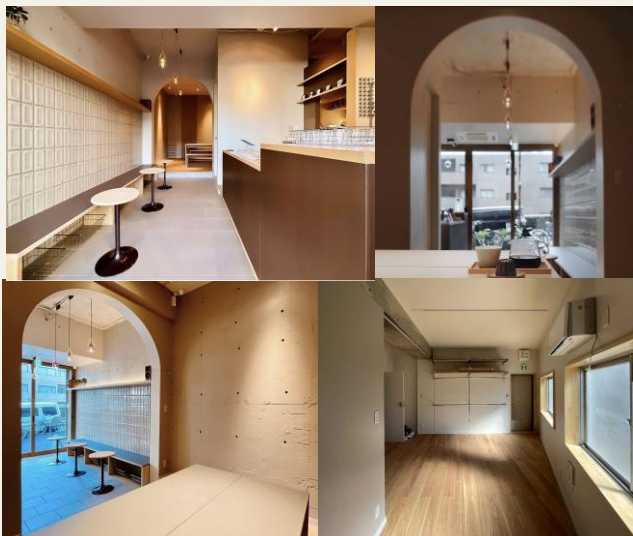


売店舗

洗練されたカフェ空間 × 住居空間も備えた路面店 × 上質な内装を活かせる居抜き店舗

レジェンド新宿 2階



周辺環境

■ ローソン東大久保店	徒歩2分
■ 業務スーパー 東新宿店	徒歩3分
■ 新宿マルイ メン	徒歩13分
■ 新宿日曜大工センター	徒歩14分
■ ティップネス東新宿店	徒歩5分
■ 牛込坂弁天郵便局	徒歩5分
■ 独立行政法人国立国際医療研究センター病院	徒歩13分
■ 新宿区立天神小学校	徒歩5分
■ 新宿区立新宿中学校	徒歩5分

交通

都営大江戸線「東新宿」徒歩5分
都営大江戸線「若松河田」徒歩8分

間取図



※図面と現況が異なる場合は、現況を優先とさせていただきます。



※外観

販売価格 13,800万円

専有面積 (壁芯) 68.28㎡

物件概要

■ 所在地	東京都新宿区新宿6丁目
■ 用途地域	商業
■ 建物構造	鉄骨鉄筋コンクリート造
■ 階高	地上10階(2階部分)
■ 総戸数	全19戸
■ 築年月	1981年4月
■ 旧分譲会社	小川建設
■ 施工会社	小川建設
■ 管理会社	国土管理
■ 管理形態	全部委託(日勤または巡回)
■ 管理費	確認中
■ 修繕積立金	確認中
■ その他費用	確認中
■ 駐車場	空無
■ 現況	カフェ営業中(2026年11月退去予定)
■ 引渡	相談



URL



<https://r-longterm.com/inquirypartner/>

物件確認・物件掲載依頼・物件資料請求・内覧申込は、
弊社HPのパートナーお問合せフォームからお願い致します。

手数料 分かれ

取引態様 専任媒介