

売マンション

パークタワー晴海7階



周辺環境

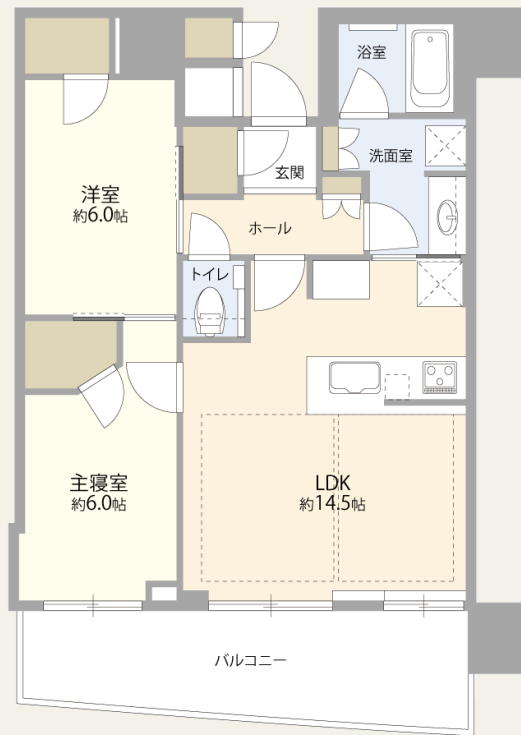
| | |
|---------------------|------|
| ■ マルエツプチ晴海 | 歩8分 |
| ■ 成城石井晴海トリトン店 | 歩8分 |
| ■ 小学館アカデミー晴海保育園分園 | 歩1分 |
| ■ ポピンズナーサリースクール晴海分園 | 歩3分 |
| ■ 中央区立晴海幼稚園 | 歩5分 |
| ■ 中央区立月島第三小学校 | 歩5分 |
| ■ 中央区立晴海中学校 | 歩5分 |
| ■ 東京都立大学晴海キャンパス | 歩5分 |
| ■ アーバンドッグららぽーと豊洲 | 歩5分 |
| ■ 月島運動場 | 歩5分 |
| ■ 中央区立月島書館 | 歩11分 |

オリエンタルランド監修レジデンス × ワイドバルコニー × オーシャンビュー

交通

東京メトロ有楽町線「月島」 歩12分
都営メトロ有楽町線「豊洲」 歩15分
都営大江戸線「勝どき」 歩15分

間取図



※図面と現況が異なる場合は、現況を優先とさせていただきます。



※バルコニーからの眺望

販売価格

15,800万円

専有面積 (壁芯)

63.10㎡

バルコニー面積 13.06㎡

物件概要

| | |
|--------|------------------|
| ■所在地 | 東京都中央区晴海二丁目 |
| ■土地権利 | 所有権 |
| ■用途地域 | 準工業地域 |
| ■建物構造 | 鉄筋コンクリート造 |
| ■階高 | 地上48階(7階部分) |
| ■総戸数 | 全1076戸 |
| ■築年月 | 2019年2月 |
| ■旧分譲会社 | 三井不動産レジデンシャル |
| ■施工会社 | 大林組 |
| ■管理会社 | 三井不動産レジデンシャルサービス |
| ■管理形態 | 全部委託(日勤) |
| ■管理費 | 月額 20,510円 |
| ■修繕積立金 | 月額 10,730円 |
| ■駐車場 | 空無 |
| ■現況 | 居住中 |
| ■引渡 | 相談 |



URL



<https://r-longterm.com/inquirypartner/>

物件確認・物件掲載依頼・物件資料請求・内覧申込は、
弊社HPのパートナーお問合せフォームからお願い致します。

手数料 分かれ

取引態様 専任媒介