

売マンション

白金ザ・スカイEAST棟 23階



周辺環境

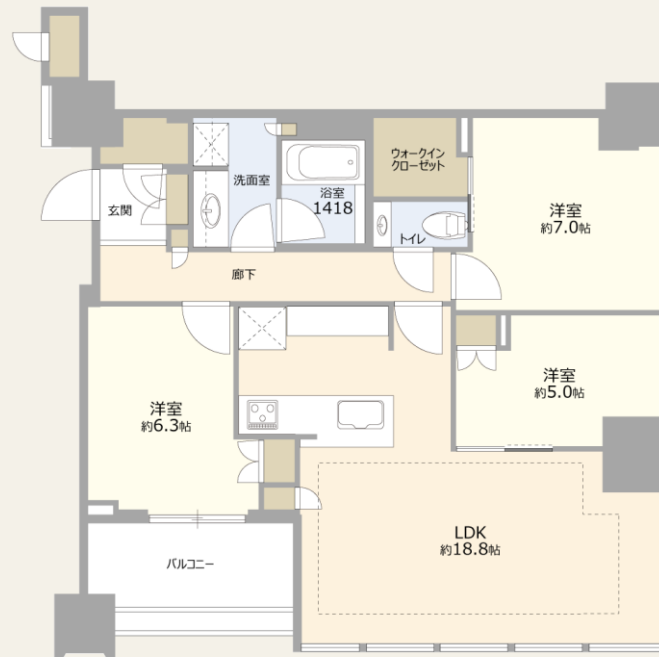
- | | |
|---------------------|------|
| ■ リンコス白金ザ・スカイ店 | 歩1分 |
| ■ まいばすけっと南麻布古川橋店 | 歩2分 |
| ■ スターチャイルド白金高輪ナーサリー | 歩1分 |
| ■ アイグラン保育園南麻布 | 歩2分 |
| ■ 港区立赤羽小学校 | 歩14分 |
| ■ 私立慶應義塾中部 | 歩9分 |
| ■ 私立慶應義塾大学 | 歩12分 |
| ■ 白金志田町児童遊園 | 歩1分 |
| ■ 港区スポーツセンター | 歩18分 |
| ■ 都立芝公園 | 歩13分 |

白金エリアランドマーク × 南西角部屋 × 二面採光の明るいいリビング

交通

東京メトロ南北線「白金高輪」 歩3分

間取図



※図面と現況が異なる場合は、現況を優先とさせていただきます。



※リビングからの眺望

販売価格

39,800万円

専有面積 (壁芯)

84.66㎡

バルコニー面積 7.00㎡

物件概要

- | | |
|---------|-----------------|
| ■ 所在地 | 東京都港区白金一丁目 |
| ■ 用途地域 | 商業地域 |
| ■ 建物構造 | 鉄筋コンクリート造 |
| ■ 階高 | 地上45階(23階部分) |
| ■ 総戸数 | 全1247戸 |
| ■ 築年月 | 2023年2月 |
| ■ 旧分譲会社 | 東京建物、長谷工不動産、他3社 |
| ■ 施工会社 | 大林・長谷工建設共同企業体 |
| ■ 管理会社 | 長谷工コミュニティ |
| ■ 管理形態 | 全部委託(日勤) |
| ■ 管理費 | 月額 31,729円 |
| ■ 修繕積立金 | 月額 10,594円 |
| ■ 駐車場 | 空無し |
| ■ 現況 | 空室 |
| ■ 引渡 | 相談 |



URL



<https://r-longterm.com/inquirypartner/>

物件確認・物件掲載依頼・物件資料請求・内覧申込は、
弊社HPのパートナーお問合せフォームからお願い致します。

手数料 100万円(税込)

取引態様 一般媒介