

売マンション

パークシティ高田馬場1階



周辺環境

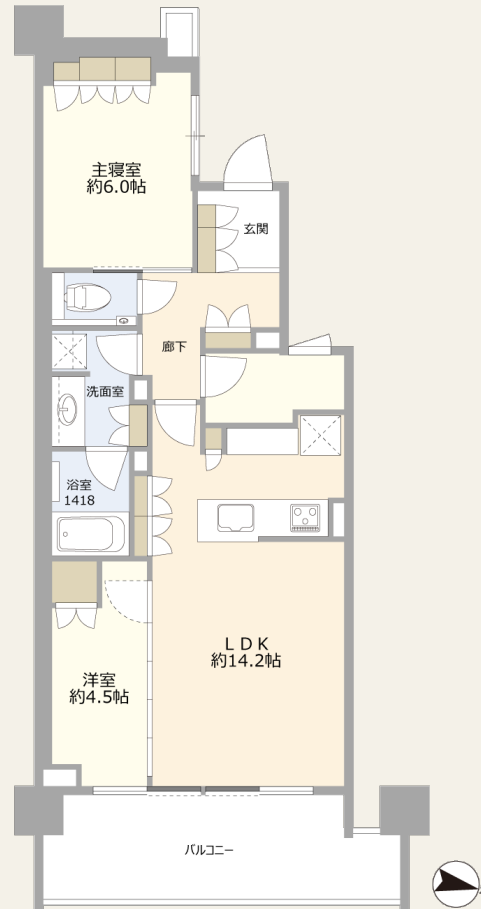
■ マルエツプチ高田馬場店	歩1分
■ スーパーオオゼキ高田馬場店	歩3分
■ セブンイレブン高田馬場3丁目中央店	歩3分
■ キッチンオリジン高田馬場店	歩1分
■ オルト保育園	歩2分
■ 新宿区立戸塚第三小学校	歩5分
■ 新宿区立新宿西戸山中学校	歩6分
■ 私立早稲田大学理工学部	歩16分
■ ケンタッキー・フライド・チキン高田馬場4丁目店	歩1分
■ マツモトキヨシ高田馬場4丁目店	歩2分
■ 東京富士大学図書館	歩6分
■ 落合中央公園	歩6分

JR山手線徒歩10分圏 × 供用設備充実大規模マンション × 中庭ビューの1階住戸

交通

JR山手線「高田馬場」歩7分

間取図



※図面と現況が異なる場合は、現況を優先とさせていただきます。



※リビングからの眺望

販売価格

11,500万円

専有面積 (壁芯)

63.13㎡

バルコニー面積 12.58㎡

物件概要

■ 所在地	東京都新宿区高田馬場4丁目
■ 用途地域	商業地域・第1種住居地域
■ 建物構造	鉄筋コンクリート造
■ 階高	地上13階地下1階(1階部分)
■ 総戸数	全325戸
■ 築年月	2025年6月
■ 旧分譲会社	三井不動産レジデンス
■ 施工会社	佐藤工業
■ 管理会社	三井不動産レジデンシャルサービス
■ 管理形態	全部委託(日勤)
■ 管理費	月額 23,230円
■ 修繕積立金	月額 10,920円
■ 駐車場	確認中
■ 現況	空室
■ 引渡	相談



URL



<https://r-longterm.com/inquirypartner/>

物件確認・物件掲載依頼・物件資料請求・内覧申込は、
弊社HPのパートナーお問合せフォームからお願い致します。

手数料 分かれ

取引態様 専任媒介