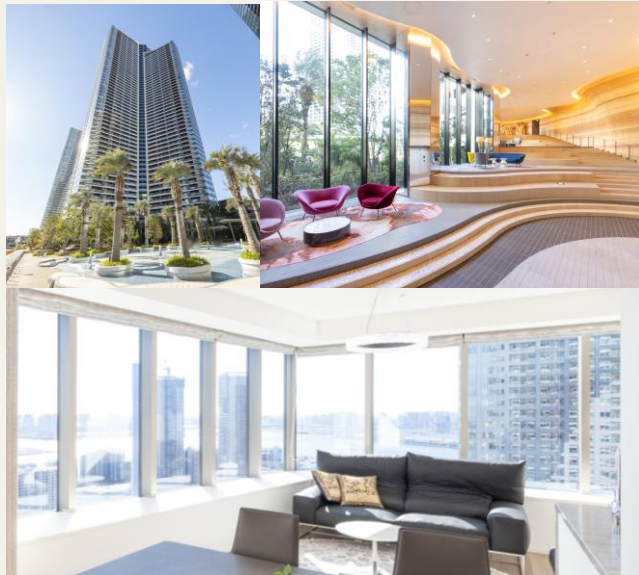


売マンション

パークタワー勝どきサウス 39階



周辺環境

■ ライフ勝どきミッド店	歩4分
■ 東武勝どきストア	歩4分
■ さくらさくみらいパークタワー勝どき(保育園)	歩1分
■ アスク勝どき保育園	歩1分
■ 勝どきえほん保育園	歩4分
■ 中央区立月島第二小学校	歩7分
■ 中央区立晴海中学校	歩13分
■ 東京都立大学晴海キャンパス	歩14分
■ 勝どき四丁目児童遊園	歩1分
■ ららテラスHARUMI	歩14分
■ 中央区立晴海図書館	歩13分
■ 豊海運動公園	歩14分

東京タワービュー × 駅直結タワーマンション × 角部屋ダイレクトウィンドウ

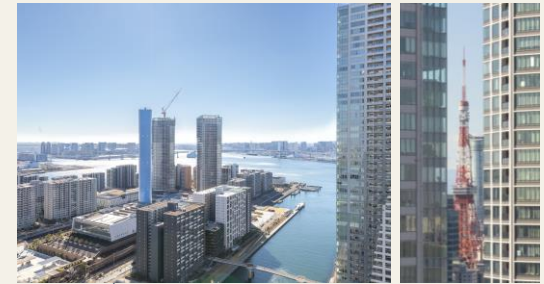
交通

都営大江戸線「勝どき」 歩2分

間取図



※図面と現況が異なる場合は、現況を優先とさせていただきます。



※リビングからの眺望

販売価格

36,800万円

専有面積 (壁芯)

94.95㎡

バルコニー面積 11.30㎡

物件概要

■所在地	東京都中央区勝どき四丁目
■用途地域	第二種住居専用地域
■建物構造	鉄筋コンクリート造
■階高	地上58階(39階部分)
■総戸数	全1665戸
■築年月	2023年8月
■旧分譲会社	三井不動産レジデンシャル
■施工会社	鹿島建設
■管理会社	三井不動産レジデンシャルサービス
■管理形態	全部委託(日勤)
■管理費	月額 33,040円
■修繕積立金	月額 11,200円
■その他	月額 770円
■駐車場	空無し
■現況	居住中
■引渡	相談



URL



<https://r-longterm.com/inquirypartner/>

物件確認・物件掲載依頼・物件資料請求・内覧申込は、
弊社HPのパートナーお問合せフォームからお願い致します。

手数料 分かれ

取引態様 専任媒介