

売マンション

# パークシティ高田馬場10階



## 周辺環境

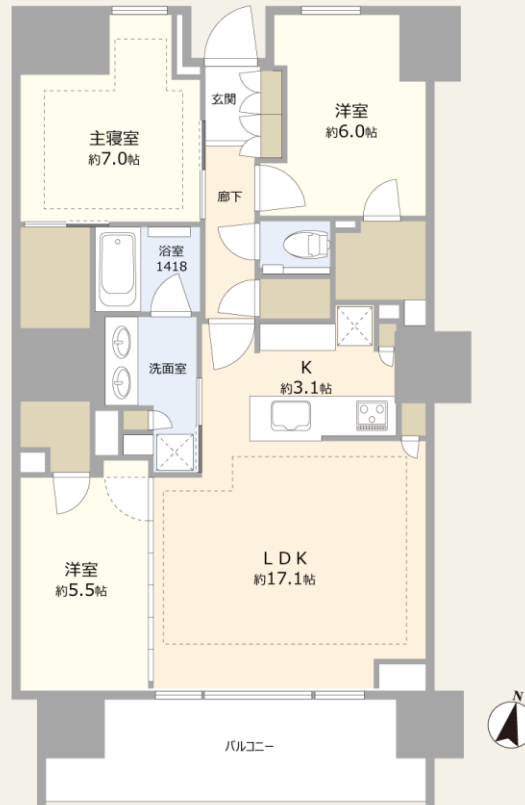
■ マルエツプチ高田馬場店	歩1分
■ スーパーオオゼキ高田馬場店	歩3分
■ セブンイレブン高田馬場3丁目中央店	歩3分
■ キッチンオリジン高田馬場店	歩1分
■ オルト保育園	歩2分
■ 新宿区立戸塚第三小学校	歩5分
■ 新宿区立新宿西戸山中学校	歩6分
■ 私立早稲田大学理工学部	歩16分
■ ケンタッキー・フライド・チキン高田馬場四丁目店	歩1分
■ マツモトキヨシ高田馬場4丁目店	歩2分
■ 東京富士大学図書館	歩6分
■ 落合中央公園	歩6分

JR山手線徒歩10分圏 × 供用設備充実大規模マンション × リビングから新宿ビュー

## 交通

JR山手線「高田馬場」 歩7分

## 間取図



※図面と現況が異なる場合は、現況を優先とさせていただきます。



※リビングからの眺望

## 販売価格

19,980万円

## 専有面積 (壁芯)

82.52㎡

バルコニー面積 11.97㎡

## 物件概要

■所在地	東京都新宿区高田馬場4丁目
■用途地域	商業地域・第1種住居地域
■建物構造	鉄筋コンクリート造
■階高	地上13階地下1階(10階部分)
■総戸数	全325戸
■築年月	2025年6月
■旧分譲会社	三井不動産レジデンス
■施工会社	佐藤工業
■管理会社	三井不動産レジデンス・サービス
■管理形態	全部委託(日勤)
■管理費	月額 30,370円
■修繕積立金	月額 14,280円
■駐車場	確認中
■現況	空室
■引渡	相談



URL



<https://r-longterm.com/inquirypartner/>

物件確認・物件掲載依頼・物件資料請求・内覧申込は、  
弊社HPのパートナーお問合せフォームからお願い致します。

手数料 2%(税込)

取引態様 一般媒介