

オーナーチェンジ

## ドウ・トゥールEAST30階



### 周辺環境

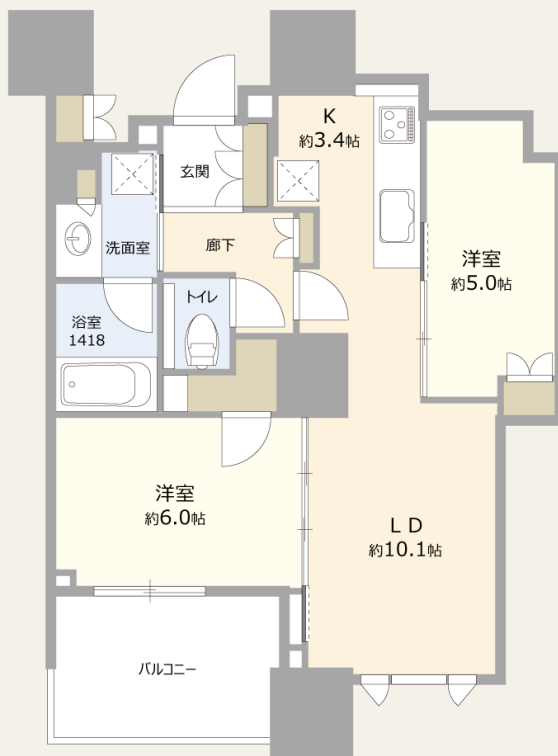
■ マルエツ晴海三丁目店	歩1分
■ ライフ勝どきミッド店	歩3分
■ セブンイレブン晴海3丁目店	歩2分
■ スターバックスコーヒー勝どき店	歩3分
■ 小学館アカデミー晴海保育園本園	歩1分
■ 中央区立晴海西小学校	歩9分
■ 中央区立晴海西中学校	歩9分
■ 東京都立大学晴海キャンパス	歩14分
■ 松のや勝どき店	歩9分
■ どんらっくぱす晴海店	歩2分
■ 中央区立晴海図書館	歩7分
■ 中央区立月島第二児童公園	歩8分

中央区リバーサイドランドマークマンション × 年間賃料396万円/表面利回り3.09%

### 交通

都営大江戸線「勝どき」 歩5分  
東京メトロ有楽町線「月島」 歩15分

### 間取図



※図面と現況が異なる場合は、現況を優先とさせていただきます。



※エントランスホール

### 販売価格

12,800万円

### 専有面積 (壁芯)

55.77㎡  
バルコニー面積 6.91㎡

### 物件概要

■ 所在地	東京都中央区晴海3丁目
■ 土地権利	所有権
■ 用途地域	準工業地域
■ 建物構造	鉄筋コンクリート造
■ 階高	地上52階(30階部分)
■ 総戸数	全1450戸
■ 築年月	2015年9月
■ 旧分譲会社	住友不動産
■ 施工会社	三井住友建設
■ 管理会社	住友不動産建物サービス
■ 管理形態	全部委託(日勤)
■ 管理費	月額 17,648円
■ 修繕積立金	月額 9,540円
■ 駐車場	空無
■ 現況	賃貸中
■ 引渡	相談



URL



<https://r-longterm.com/inquirypartner/>

物件確認・物件掲載依頼・物件資料請求・内覧申込は、  
弊社HPのパートナーお問合せフォームからお願い致します。

手数料 分かれ

取引態様 専任媒介