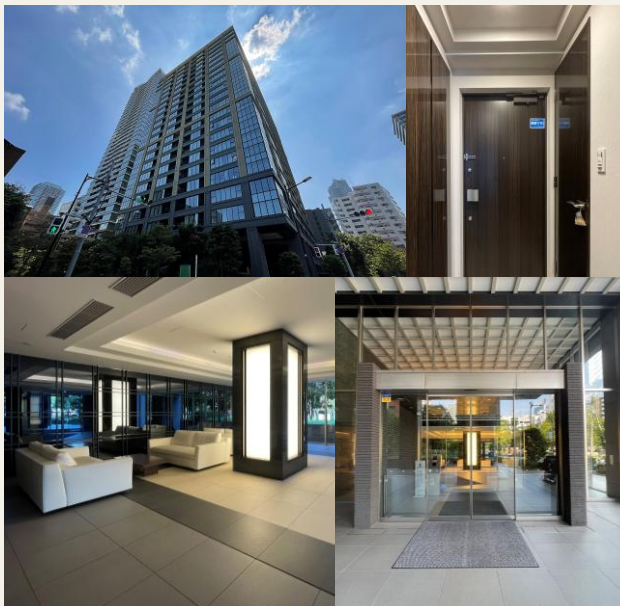


売マンション

## シティタワー銀座東12階



### 周辺環境

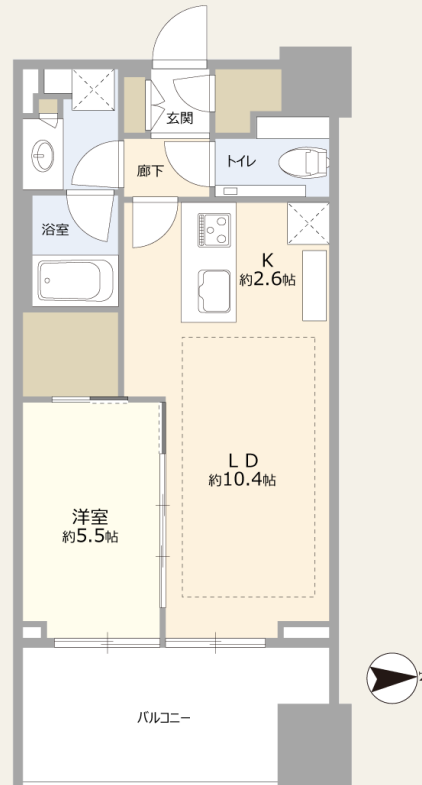
■ デリド港店	歩1分
■ まいばすけっと中央湊2丁目店	歩1分
■ 聖路加ガーデン	歩8分
■ サンシャインキッズアカデミー	歩5分
■ TKチルドレンズファーム湊校	歩2分
■ 中央区立中央幼稚園	歩1分
■ 中央区立中央小学校	歩2分
■ 中央区立佃中学校	歩13分
■ MIYAZAKI GYM新富町店	歩5分
■ FASTGYM24八丁堀店	歩6分

銀座徒歩圏内 × 内廊下でホテルライクな制震タワー × 東向き12階部分日当良好

### 交通

東京メトロ日比谷線「八丁堀」 歩7分  
東京メトロ有楽町線「新富町」 歩9分  
「月島」 歩13分

### 間取図



※図面と現況が異なる場合は、現況を優先とさせていただきます。



※バルコニーからの眺望

### 販売価格

12,450万円

### 専有面積 (壁芯)

45.75㎡

バルコニー面積 10.00㎡

### 物件概要

■所在地	東京都中央区湊2丁目
■用途地域	商業地域
■建物構造	鉄筋コンクリート造
■階高	地上22階地下1階(12階部分)
■総戸数	全492戸
■築年月	2019年1月
■旧分譲会社	住友不動産
■施工会社	五洋建設
■管理会社	住友不動産建物サービス
■管理形態	全部委託(日勤)
■管理費	月額 17,545円
■修繕積立金	月額 7,520円
■駐車場	空無
■現況	空室
■引渡	相談



URL



<https://r-longterm.com/inquirypartner/>

物件確認・物件掲載依頼・物件資料請求・内覧申込は、  
弊社HPのパートナーお問合せフォームからお願い致します。

手数料 分かれ

取引態様 一般媒介