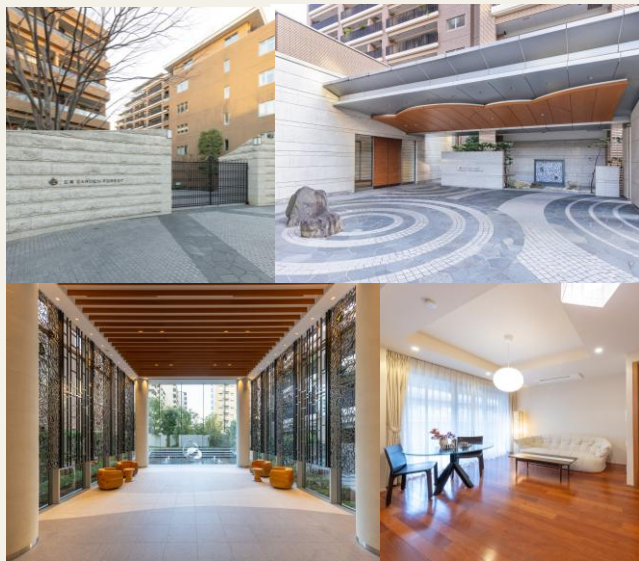


マンション

広尾ガーデンフォレスト H棟7階



周辺環境

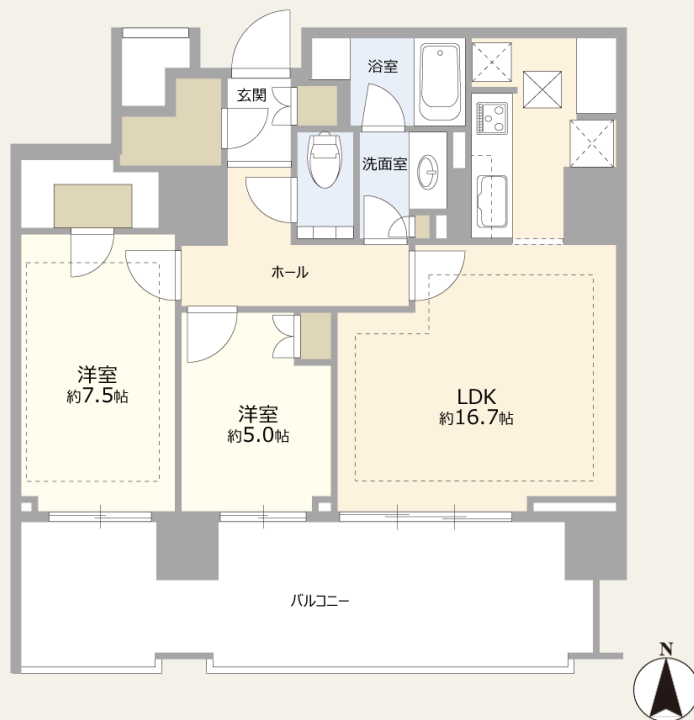
■ ナショナル麻布広尾ガーデンヒルズ	歩4分
■ 成城石井西麻布店	歩6分
■ 広尾上宮保育園	歩4分
■ 若葉会幼稚園	歩8分
■ ポピンズナーサリースクール広尾	歩9分
■ 渋谷東ちとせ保育園	歩10分
■ 私立東京女学館小学校	歩7分
■ 私立広尾学園中学校	歩7分
■ 私立広尾学園高等学校	歩7分
■ 私立國學院大学	歩11分
■ 日本赤十字社医療センター	歩3分
■ 有栖川宮記念公園	歩11分

共用部充実ゲートドマンション × ガーデンフォレスト最新棟 × 全部屋ハイサッシ

交通

東京メトロ日比谷線「広尾」 歩9分

間取図



※図面と現況が異なる場合は、現況を優先とさせていただきます。



※リビングからの眺望

販売価格

17,800万円

専有面積 (壁芯)

72.06㎡

バルコニー面積 22.00㎡

物件概要

■ 所在地	東京都渋谷区広尾四丁目
■ 土地権利	定期借地権(2063年8月まで)
■ 用途地域	第二種中高層住居専用地域
■ 建物構造	鉄筋コンクリート造
■ 階高	地上13階(7階部分)
■ 総戸数	全99戸
■ 築年月	2013年7月
■ 旧分譲会社	三井不動産レジデンシャル
■ 施工会社	鹿島建設
■ 管理会社	三井不動産レジデンシャルサービス
■ 管理形態	全部委託(日勤)
■ 管理費	月額 34,670円
■ 修繕積立金	月額 15,850円
■ その他	月額 11,600円
■ 駐車場	空無し
■ 現況	居住中
■ 引渡	相談



URL



<https://www.r-assess.com/inquirypartner/>

物件確認・物件掲載依頼・物件資料請求・内覧申込は、
弊社HPのパートナーお問合せフォームからお願い致します。

手数料 分かれ

取引態様 専任媒介